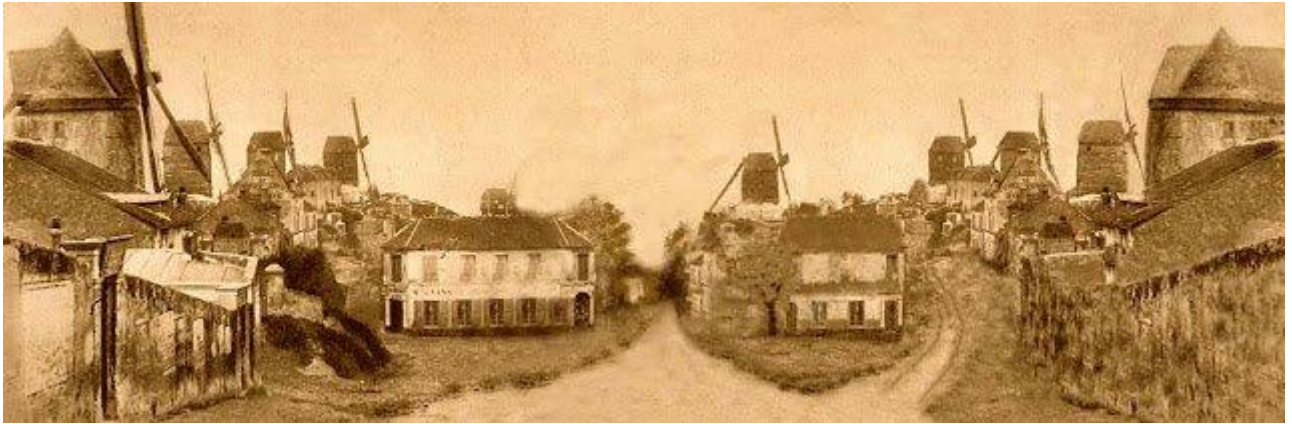


UN PEINTRE MONTMARTROIS AU 19^{ème} SIECLE



Montmartre et ses moulins

Dans ce Montmartre de la fin du 19^{ème} siècle marche un petit homme, démarche difficile malgré la canne. Henri de TOULOUSE-LAUTREC se sent chez lui dans ce petit village d'où est partie la Commune en 1860, quatre ans avant sa naissance. A la Révolution, on ne sait trop pourquoi le village a perdu son nom pour s'appeler MONT MARAT. Le peintre passe devant le Bateau-Lavoir où se réunissent les artistes : PICASSO, MODIGLIANI, VAN GOGH...et les auteurs DORGELES, MAC ORLAN, APPOLINAIRE, Max JACOB, Paul FORT. Il les connaît tous. Mais il connaît surtout les lieux de spectacle où la bourgeoisie parisienne aime à s'encanailler.



Le Bateau-Lavoir avant l'incendie

LE MUSIC HALL



Henri fréquente assidûment le Moulin Rouge où LA GOULUE lance le French Cancan. Cette danse au rythme endiablé laisse voir sous un flot de jupons la culotte fendue de ces demoiselles et bien souvent aussi "le trou de l'enfer". La justice interdit ces représentations « scandaleuses » ce qui apporte davantage de clientèle.

Danseuses de French Cancan

LES ÉGÉRIES DE TOULOUSE-LAUTREC

Il y rencontre aussi Jane AVRIL, NINI Pattes En l'Air, La célèbre chanteuse Yvette GUILBERT avec sa chanson « Un fiacre allait trotinant... », VALENTIN le Désossé, l'homme caoutchouc, et Aristide BRUANT. Il les immortalise tous dans ses affiches, ses gravures, ses dessins, ses lithographies.

LA PEINTURE



JEU : Comment s'appellent ces deux tableaux ?



Enfant, il se fracture les deux jambes à quelques mois d'intervalle. Victime d'une maladie osseuse, due sans doute à la consanguinité, la croissance des membres inférieurs s'arrête, seul le haut du corps a un développement normal. Adulte, il ne mesure que 1,51 m. avec une démarche incertaine de nabot. Il est perclus de douleurs.



Très jeune, après le bac, il décide de s'orienter vers la peinture, l'équitation si chère à sa noble famille lui étant définitivement interdite.

Pendant 4 ans, il étudie sérieusement.

Paris l'attire. Il choisit Montmartre où il commence par donner des cours de dessin, à Suzanne VALADON entre autres qui a sans doute été sa maîtresse, la mère du peintre Maurice UTRILLO.

La danse au Moulin Rouge

Stand de « La Goulue » à la foire du trône : deux panneaux peints par Toulouse Lautrec





Jeanne Avril



L'anglais au Moulin Rouge

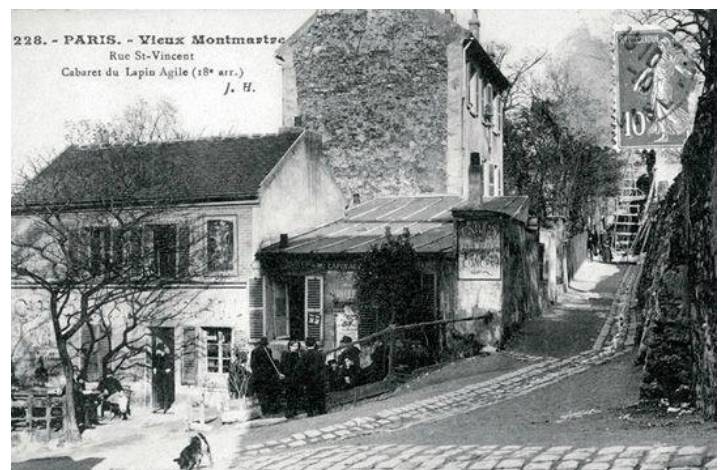
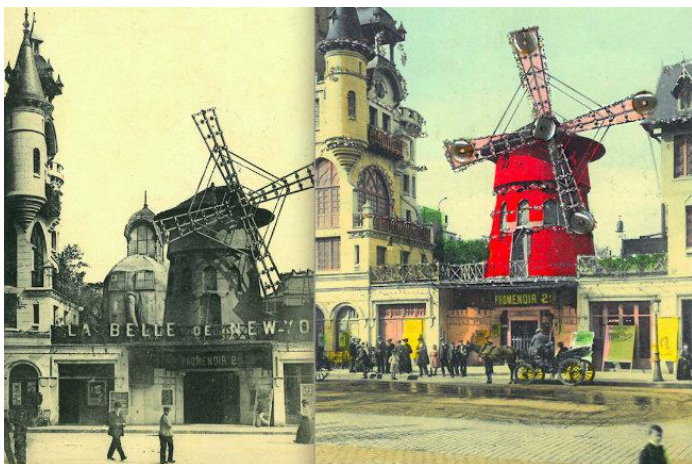


Pose du modèle dans l'atelier

LES AMIS



Les enseignes



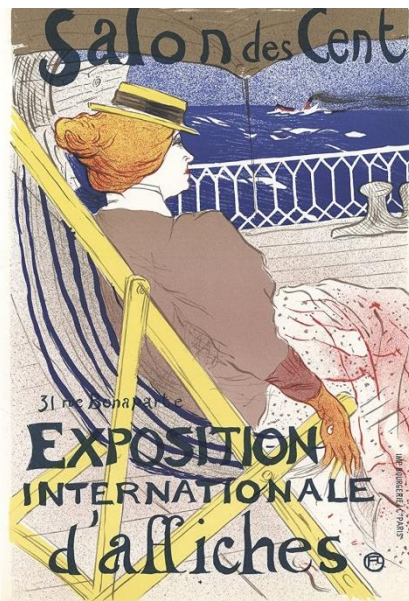


Le Chat Noir

Les patrons, les artistes du Moulin Rouge, du Lapin Agile, du Moulin de la Galette, du Chat Noir, entre autres, sont ses amis.

Il y a aussi son ami GUILBERT dont il est si proche. Partis tous les deux un jour pour Arcachon en bateau, Henri remarque une jolie passagère dont il ne peut détacher les yeux. Son ami n'arrive pas à le faire descendre à Arcachon. Ils continuent la traversée. Le bateau allait à Dakar. GUILBERT, photographe de métier, fait plusieurs clichés de la jolie dame et il parvient à interrompre la croisière mais ils sont à Lisbonne, à plus de 1000 km de leur destination !

TOULOUSE-LAUTREC fera une magnifique affiche de la mystérieuse passagère, une « réclame » comme on disait à l'époque, qui sera présentée au Salon des Cent avec un grand succès.

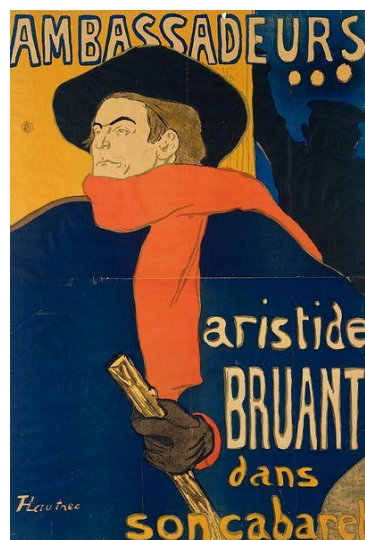


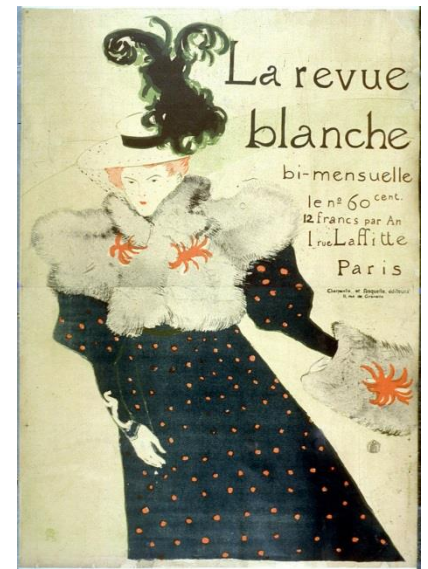
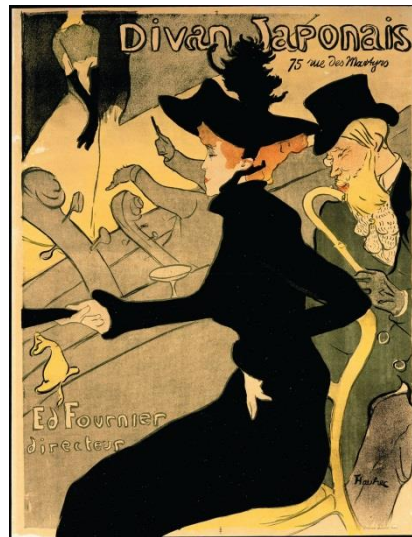
LES AFFICHES

N'ayant aucun a priori sur les différences de classe, il ne fréquente que les mauvais lieux dont les chanteuses et les danseuses sont ses premiers modèles.

Il est vite reconnu comme affichiste de talent.

Il peint ce qu'il aime, le cirque, les vedettes du music-hall, des femmes simples du peuple, blanchisseuses, ouvrières ... et les pensionnaires des maisons closes.





LES MAISONS DE TOLÉRANCE

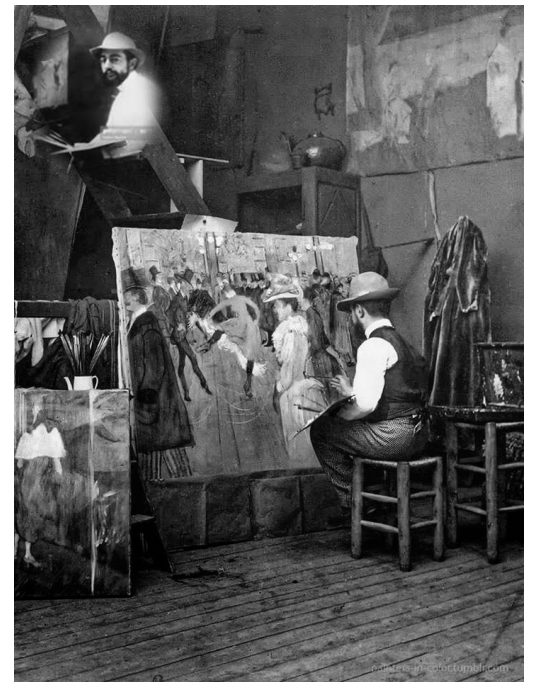
Le 19^{ème} siècle est l'âge d'or de la prostitution. On compte 200 maisons closes à Paris à cette époque. Elles ont été légalisées en 1804 par Napoléon Ier avec une certaine tolérance : être discrètes. On ferme les volets, rien ne les distingue de la rue. Ces maisons appelées de « tolérance » ou « maisons closes » sont souvent aussi des taudis borgnes où le Comte de TOULOUSE-LAUTREC dessine et croque la misère des prostituées. Il aime ce Paris louche, mal fréquenté de la nuit de Montmartre.

Il se sait difforme mais noyé dans ce monde de laissés-pour-compte, il se sent presque normal car il y est accepté.

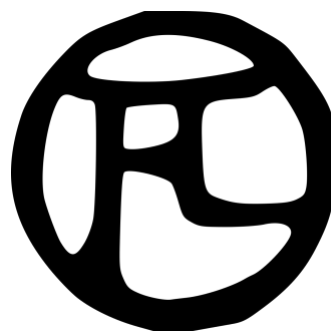
L'ALCOOL

TOULOUSE-LAUTREC boit énormément. Il mélange son absinthe non pas avec de l'eau mais avec du cognac. La canne qui l'aide à marcher est creuse, remplie de ce détonnant cocktail. Forme suicidaire ? Recherche l'oubli de son pauvre corps ?

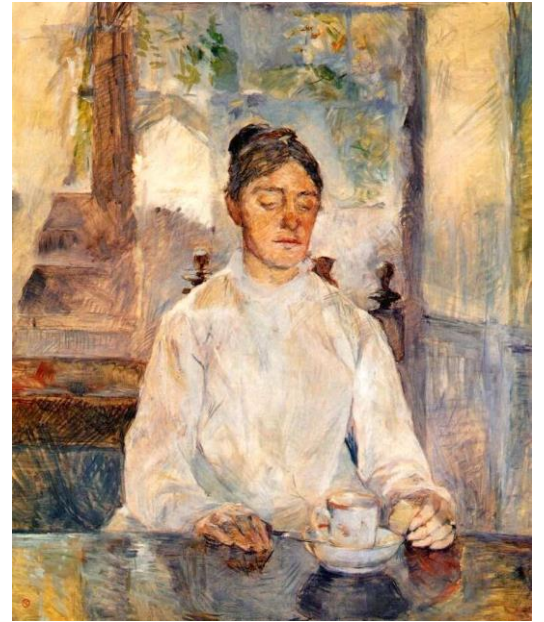
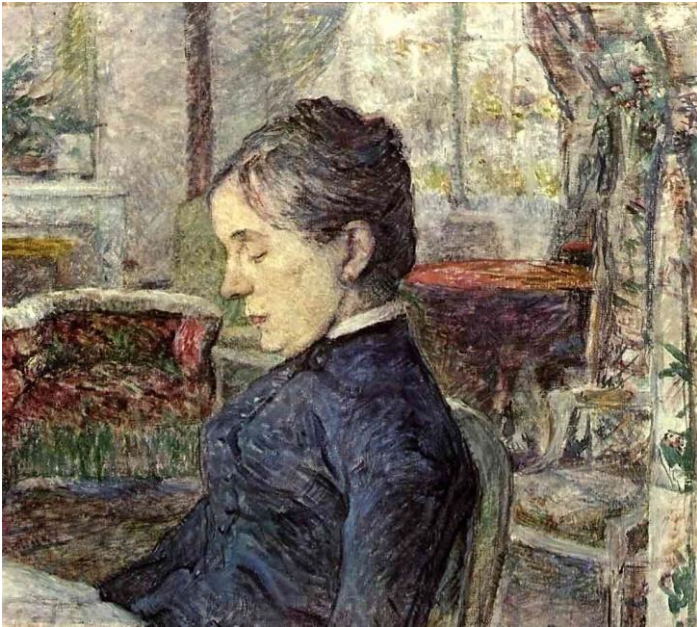
En mars 1901, Henri de TOULOUSE-LAUTREC, après plusieurs A.V.C., s'éteint dans le château familial de Malromé près d'Albi, miné par la syphilis et l'alcool.



Toulouse dans son atelier peignant la danse au Moulin Rouge



Monogramme de H. Toulouse Lautrec



Portraits de sa mère Adèle de Toulouse Lautrec 1886 et 1881

La ville d'Albi a consacré à ce peintre post impressionniste un magnifique musée dans un ancien palais épiscopal.
Ses œuvres sont exposées dans les plus grands musées du monde entier, témoins d'une époque révolue, symbole de la bohème de cette fin du 19ème siècle.

