

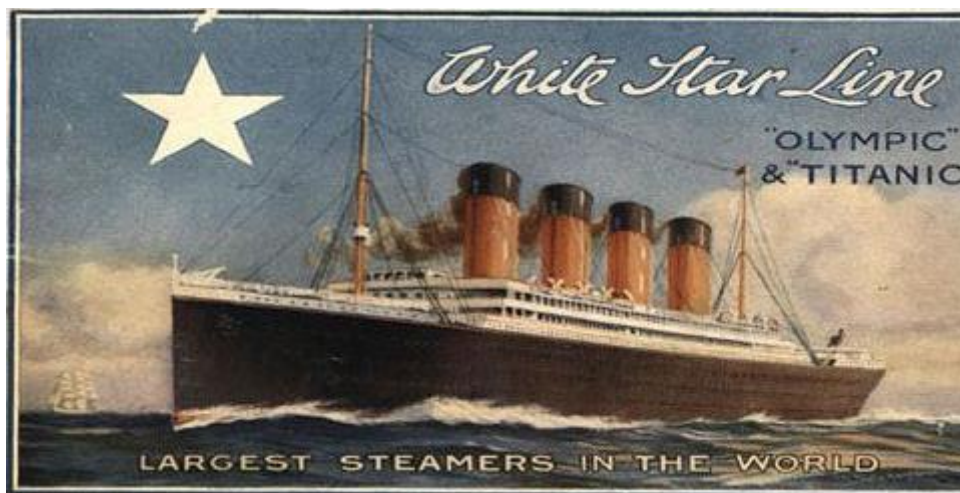
L ' OCEAN FUT LEUR TOMBEAU



Quarante ans avant notre ère, PROPERCE écrivait déjà « La pleine mer est le théâtre des naufrages ». De tout temps, la mer a englouti de nombreux navires et des bâtiments de guerre lors des batailles navales.

LE R.M.S. TITANIC

En ce jour du 11 avril 1912, le transatlantique de 270 mètres de long de la Compagnie White Star Line se veut le plus grand et le plus luxueux des paquebots jamais construits. Il part de Southampton en direction de New York avec 889 personnes d'équipage et 1316 passagers.



*Les chaudières, pesant chacune près de 100 tonnes servaient à produire la vapeur destinée au fonctionnement des machines et mesuraient 4,80 m de diamètre.
Les 24 chaudières étaient longues de 6,10 m.*

Aux dires des superstitieux, la traversée a mal commencé :

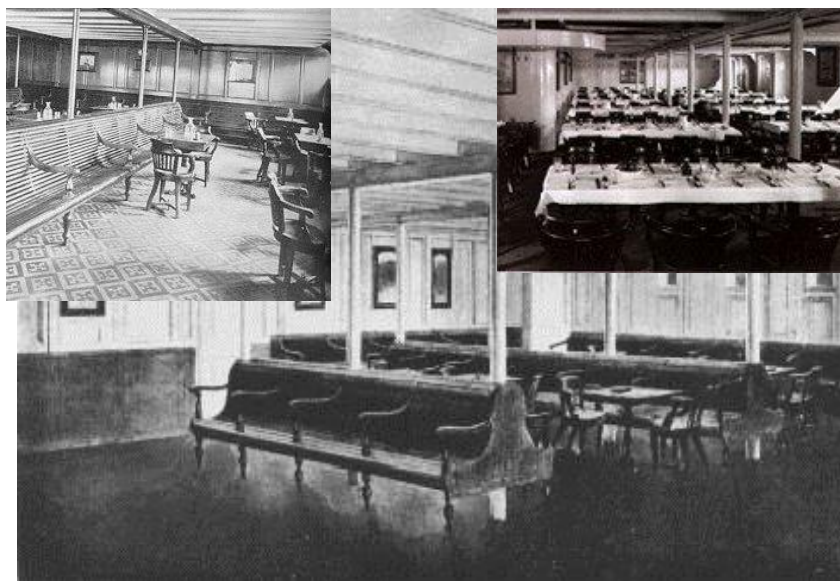
- Le navire a subi un incendie. On a colmaté rapidement la coque car on ne veut pas retarder le départ.
- Les sirènes des autres embarcations retentissent quand un tel paquebot prend la mer pour la première fois mais en ce jour d'avril, aucune sirène ne retentit. Mauvais présage !
- En sortant du port, un navire manque heurter le TITANIC. La collision est évitée de justesse. Mauvais augure !
- Le richissime John ASTOR IV de retour de voyage de noces en Égypte a embarqué une momie à bord. On dit qu'elle porte malheur. Les marins croient au mauvais sort.

LE DEPART

Le TITANIC a fait deux escales avant de prendre la haute mer : Cherbourg et Queenstown où les nouveaux passagers ont dû être transbordés car les ports n'étaient pas assez profonds pour que ce géant des mers puisse accoster.

La troisième classe se compose surtout de familles d'immigrants qui partent avec leurs nombreux enfants tenter leur chance au Nouveau Monde. L'Amérique est en plein développement industriel et réclame des ouvriers spécialisés.

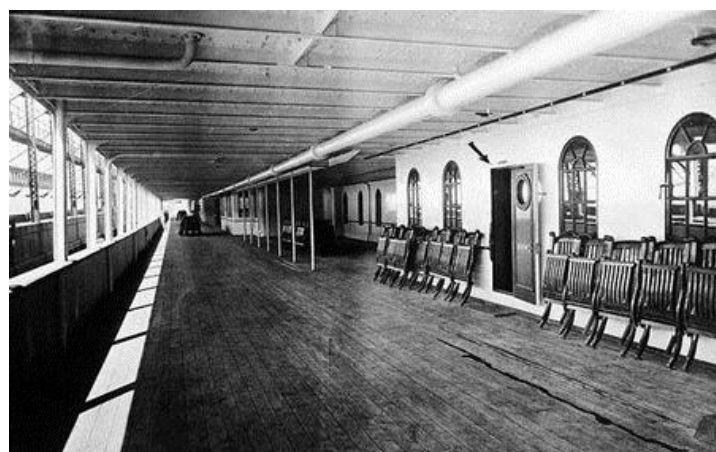
L'armateur a vite compris que ces passagers, très nombreux, peuvent être de bon rapport. Il a prévu des cabines de quatre à six personnes, une salle à manger où ils sont servis à table. Cette pratique est révolutionnaire. Avant, les troisièmes classes étaient entassées dans une grande salle commune et ils devaient même emporter leurs vivres.



Pont promenade, salle commune et salle à manger 3ème classe

La deuxième classe, plus confortable, comprend surtout des écrivains, des hommes d'églises, des couples aisés...

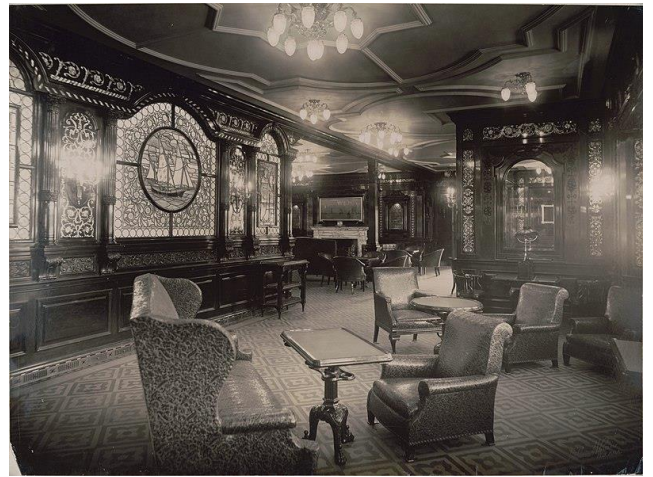
La première classe ressemble à un véritable palace flottant avec son mobilier somptueux, ses salles à manger New Style, ses gymnases, ses bains turcs, ses commerces, ses coiffeurs ...y séjournent les gens riches, très riches voire milliardaires.



Première classe

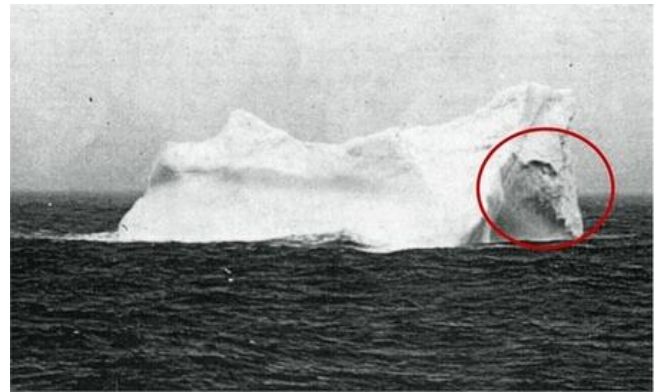


Le grand escalier



Ce soir-là, troisième jour après le départ, la fête bat son plein à la grande satisfaction du commandant Edward John SMITH.

23 HEURES 40 - NUIT DU 14 AU 15 AVRIL 1912



Cinq navires qui croisent au large de Terre-Neuve envoient des messages signalant de grands icebergs flottant à la dérive. Le TITANIC ne répond pas. A 23 heures 40, il vient heurter une immense montagne de glace. La coque mal réparée se déchire, l'eau s'engouffre. Le choc n'a pas été très violent. Beaucoup de passagers ne se rendent compte de rien.

Les stewards (50 pour les 2ème et 3ème classes, 150 pour les premières) essaient d'évacuer dans le calme. Beaucoup de passagers dorment encore.

On compte 20 canots de sauvetage alors que 60 seraient nécessaires.

La panique commence à gagner au fur et à mesure qu'on se rend compte que le bateau va couler.

« Les femmes et les enfants d'abord », bien sûr mais certaines épouses refusent de partir sans leur mari. Les personnes âgées, les hommes, à partir de 12 ans on est considéré comme tel, savent qu'ils ne pourront pas partir, il n'y a pas de place dans les canots.

L'eau glacée est à -2°. Peu de chance de survivre.

Benjamin GUGGENHEIM, magnat du cuivre, un des plus riches passagers, met son smoking, il prend une bouteille de cognac pour la boire avec son valet de chambre déclarant « Nous sommes prêts à mourir en gentlemen ».

John ASTOR IV, autre milliardaire, aide les femmes et les enfants à embarquer dans les canots. Il installe aussi sa jeune épouse de 18 ans enceinte de cinq mois. Ils ne se reverront plus.

Un vieux couple préfère rester couché, tous les deux enlacés dans la mort.

L'orchestre, jusqu'au moment final, ne cesse de jouer « Plus près de toi mon Dieu ». Les huit musiciens périssent avec leurs instruments.

2 HEURES 02 – LE TITANIC SOMBRE

60 % des premières classes seront sauvés.

Tous les enfants des 2èmes classes survivront ainsi que la plupart des femmes.

75 % des troisièmes classes trouveront la mort.

Même pas 700 rescapés sur les 2205 personnes à bord.

1160 corps ne sont pas retrouvés. Les non-identifiés et repêchés sont enterrés à HALIFAX.



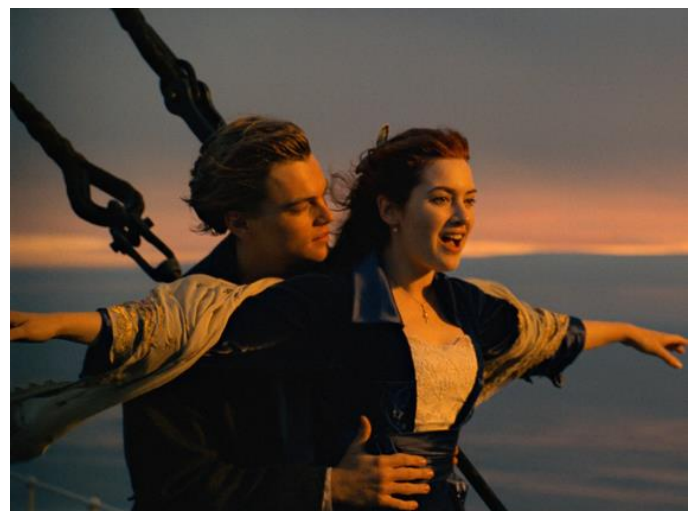
DE NOS JOURS

Les restes du paquebot ont été localisés en 1986 par environ 4000 mètres de fond.

Plusieurs équipes techniques sont déjà descendues au fond des abysses pour fouiller l'épave, rapportant des bijoux, l'étui d'un violon, un compas ... autant de souvenirs qui partent à prix d'or en salles des ventes.



James CAMERON a réalisé un film, une bluette sentimentale, assez fidèle aux événements, qui eut un énorme succès.



A ANET AUSSI

Dans le petit cimetière d'ANET autour de notre église Saint CYR et Sainte JULITTE, se trouve une jolie tombe vide en souvenir d'un des passagers du transatlantique disparu, au corps à jamais perdu en mer. La famille avait certainement besoin d'un tombeau pour faire son deuil et se souvenir de la personne aimée.

UN SIECLE APRES

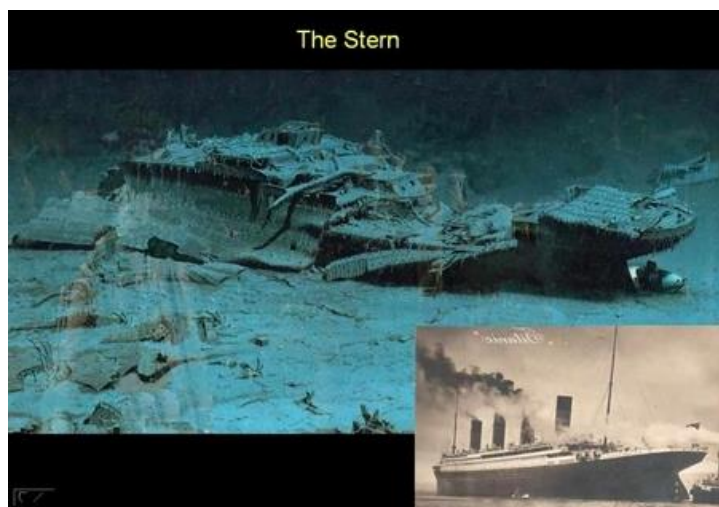
A notre époque de loisirs de masse, les paquebots de croisière sont de plus en plus grands et équipés de canots de sauvetage en nombre suffisant.

Mais nul n'est à l'abri d'une erreur humaine comme le COSTA CONCORDIA qui, le 13 janvier 2012, s'échoua sur l'île italienne de Giglio, près de la Toscane. Le naufrage fit 32 morts.

Contrairement au TITANIC, le commandant fut le premier à se sauver lâchement abandonnant passagers et membres d'équipage alors que son bateau gîtait éventré sur le flanc. Il a été condamné à 16 ans de prison ferme



L'avant



L'arrière

Le Titanic git dans un paysage un petit peu vallonné et qui surplombe un petit canyon.

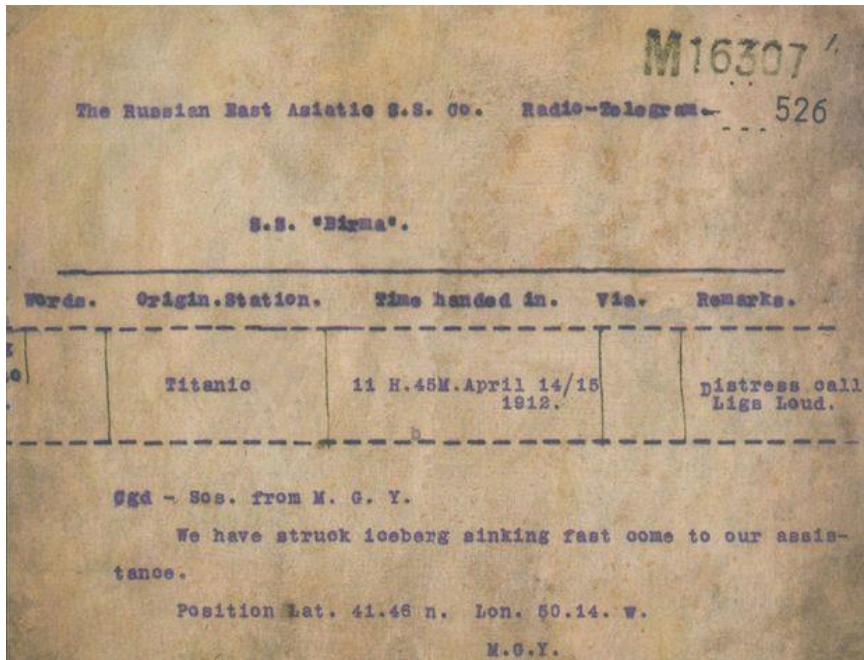
L'épave a été découverte à 25,5 km au sud-est de sa position indiquée lors du naufrage.

Cet écart important est dû à une erreur de point effectué le 14 avril 1912 à 17h, due certainement à un décalage d'heure, aggravé par un courant sud-est et une surestimation de la vitesse du paquebot.

Toute l'épave est rongée par de micro-organisme dont on estime qu'elle est recouverte par 650 tonnes de rouille. Plus de 20% de la proue ont déjà été dévorés par les bactéries qui rongent environ 45 kg de fer par jour.

En ce mois de mai 2020, un équipage technique et scientifique va tenter de remonter la radio du TITANIC qui lança tardivement les S.O.S. Save Our Souls.

L'épave du Titanic restera à tout jamais un mémorial maritime en hommage aux victimes.



Télégramme transmis par le Titanic au S.S. Birma, le 15 avril 1912. «Nous avons heurté un iceberg. Coulez rapidement. Venez à notre secours. Position Lat. 41.46n. Lon. 50.14.

No 92295

THIRD CLASS WHITE STAR LINE

ROYAL AND UNITED STATES MAIL STEAMERS

ISMAIR, IMRIE & CO.,
COOKSPUR STREET, SW
MR LEEDS-HALL STREET, EC
LONDON
JAMES STREET
LIVERPOOL
GAULFUTE ROAD, SOUTHAMPTON

Agents of PARIS
NICHOLAS MARTIN, 9, Rue Scribe

Agents of QUEENSTOWN
JAMES SCOTT & CO.

OCEANIC STEAM NAVIGATION COMPANY, LIMITED, OF GREAT BRITAIN.

THIRD CLASS (Steerage) PASSENGER'S CONTRACT TICKET
(NOT TRANSFERABLE).

SHIP TITANIC of 46 328 Tons Register
to take in Passengers at LIVERPOOL for NEW YORK.

NAMES	AGES	Equal to Adults
OLAF QUJERSZ	19	
Deposited		
Balance		
Total		

BILL OF FARE
JOSEPH BRUCE ISMAIR

R.M.S. "TITANIC"
APRIL 14, 1912.

LUNCHEON.

CONSOMME FERMIER COCKIE LEEKIE

FILLETS OF BRILL
EGG A L'ARGENTEUIL
CHICKEN A LA MARYLAND
CORNEBEEF, VEGETABLES, DUMPLINGS
FROM THE GRILL.
GRILLED MUTTON CHOPS
MASHED, FRIED & BAKED JACKET POTATOES

CUSTARD PUDDING
APPLE MERINGUE PASTRY

BUFFET.

SALMON MAYONNAISE POTTED SHRIMPS
NORWEGIAN ANCHOVIES SOUBED HERRINGS
PLAIN & SMOKED SARDINES
ROAST BEEF
ROUND OF SPICED BEEF
VEAL & HAM PIE
VIRGINIA & CUMBERLAND HAM
BOLOGNA SAUSAGE BRAUN
GALANTINE OF CHICKEN
CORNEBEEF OX TONGUE

LETTUCE BEETROOT TOMATOES
CHEESE.
CHESHIRE, STILTON, GORGONZOLA, EDAM,
CAMBERT, ROQUEFORT, ST. IVEL.
CHEDDAR

Ice-d draught Munich Lager Beer 3d. & 6d. a Tankard.